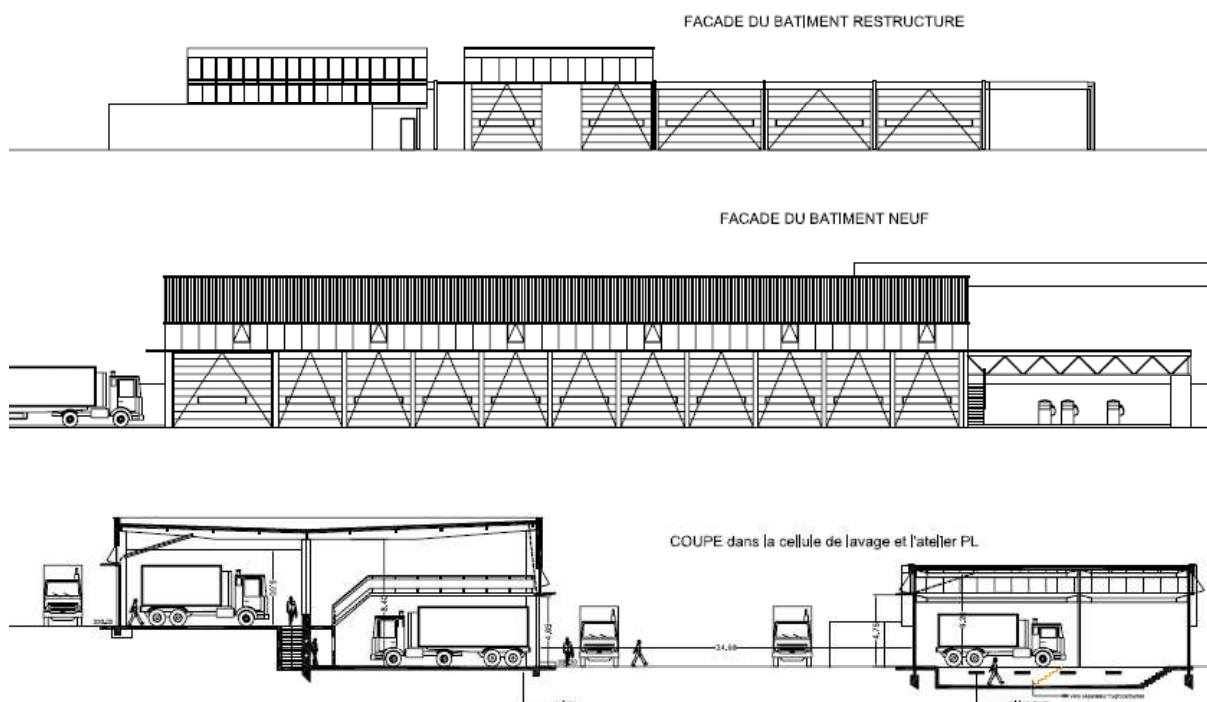


CENTRE D'ENTRETIEN DISTRICT DE ROLAMPONT (52)



Le Maître d'ouvrage	:	Autoroutes Paris Rhin Rhône
Le lieu	:	Rolampont (52)
La surface	:	518 m² restructuré – 1.684 m² neuf – 6.000 m² extérieur
Le montant des travaux	:	1.235 M€ HT
Dates de l'opération	:	2006 – 2007
Notre mission	:	Maîtrise d'œuvre structure Lots techniques O.P.C.

Caractéristiques de l'opération

Opération comprenant 3 tranches : 1^{ère} tranche

- Création d'un nouveau bâtiment d'exploitation (garage PL)
- restructuration des bâtiments d'exploitation existant (ateliers, stockage, ...)
- restructuration de la zone administrative
- reprise de la voirie de la zone
- parking pour engins de viabilité hivernale

2^{ème} tranche :

- construction d'une extension au bâtiment d'exploitation (garage)
- aménagement d'une zone de stockage (13 box non couverts)
- aménagement d'une zone de stockage de panneaux de signalisation

3^{ème} tranche :

- Aménagement d'une nouvelle zone sanitaire/vestiaires/repos dans le bâtiment de la gendarmerie
- Aménagement d'un garage (3 places VL) affecté à la gendarmerie